

# Recruiting Medical Staff

新卒・キャリア 調剤事務採用

新卒  
調剤事務

ENTRY

キャリア  
調剤事務

ENTRY

調剤事務のお仕事

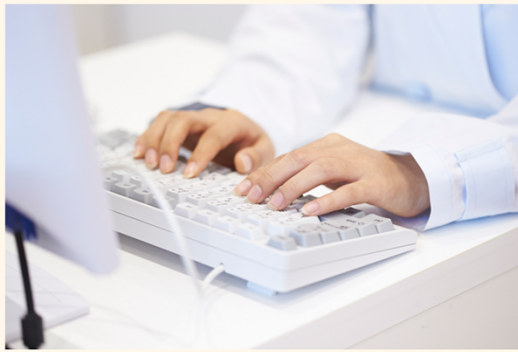
求める人物像

募集要項

各種制度

## Job

調剤事務のお仕事



患者さまから処方せんを受け取り、PCへ入力。入力している間、容態が急変された方はいないか、お困りの方はいらっしゃらないか待合室にも気を配ります。



「お薬手帳はお持ちですか?」「ジェネリック医薬品はご存知ですか?」等、患者さまへのお声掛けも大切なお仕事です。



待合室にあるOTC(一般用医薬品)の管理は調剤事務さんをお願いしています。いらっしゃる患者さまの層を考え、手に取っていただけそうな商品を選定します。



# Personality

求める人物像

## Communication



### 人と接することが好きな方

調剤事務の仕事は、人と関わる機会が多くあります。患者さまだけでなく、病院のスタッフと接する機会もあります。相手のことを考え、思いやりのあるコミュニケーションを大切にしています。

## Cooperation



### まわりと協力して 仕事をするのが好きな方

薬剤師や他の調剤事務スタッフと協力して、地域の皆さまの健康維持・増進をサポートします。常に情報を共有し、知恵を出し合い、より良いサービスを提供できるよう取り組んでいます。

## Smile



### だれかの笑顔 見ることが好きな方

病気やケガに対する患者さまの不安をやわらげ、少しでも明るく笑顔になっていただけるよう取り組んでいます。定期的にお越しいただく患者さまも多く、そういった方々とのふれあいが大事にしています。



## Lets' Tanpopo

たんぽぽ薬局を知る



## Support

教育制度・福利厚生



# Activity

たんぽぽ薬局の取り組み



女性活躍



ES向上



社会貢献・共同研究

Our information!



記事が見つかりませんでした。



Popomedia

## ぽぽメディア

「ひと」や「しごと」を紹介。たんぽぽ薬局の「おもい」を届けるメディアです。

more



Check out!



# Recruit

募集要項

採用予定数	各年度の採用予定人数は「新卒調剤事務」のエントリーページにてお知らせいたします。
勤務地	自宅から1時間程度で通勤出来る店舗
手当	<ul style="list-style-type: none"><li>・通勤手当</li><li>・時間外手当</li><li>・家族手当</li><li>・夜間勤務手当</li><li>・日曜祝祭日食事手当</li><li>・緊急出勤手当</li><li>・MS主務者手当</li><li>・地域糖尿病療養指導師手当</li><li>・腎臓病療養指導師手当</li><li>・管理栄養士手当 など</li></ul>
役職手当	<ul style="list-style-type: none"><li>・MSリーダー手当</li></ul>
慶弔・見舞金	<ul style="list-style-type: none"><li>・結婚祝金</li><li>・出産祝金</li><li>・傷病見舞金</li><li>・災害見舞金</li><li>・弔慰金</li></ul>
賞与・昇給	年2回（6月・12月） / 年1回（4月）
勤務時間	9:00～18:00（店舗営業時間により異なる） 1日実働8時間（週40時間の变形労働時間制）
休日・休暇	<b>年間休日126日（2022年度実績・有休取得義務5日分含む）</b> <ul style="list-style-type: none"><li>・週休2日制</li><li>・祝祭日</li><li>・年末年始休暇（12月31日～1月3日）</li><li>・メモリアル休暇（1日：誕生日もしくは結婚記念日）</li></ul> <b>その他休暇</b> <ul style="list-style-type: none"><li>・年次有給休暇（入社月に10日付与）</li><li>・半日有給休暇制度有</li><li>・慶弔休暇（本人の結婚：5日、子の結婚：1日、配偶者の出産：1日など）</li><li>・ドナー休暇</li><li>・介護休業</li><li>・家族の介護休暇</li><li>・子の看護休暇</li><li>・生理休暇 ほか</li></ul>
保険	<ul style="list-style-type: none"><li>・社会保険(健康、厚生年金、雇用、労災)</li><li>・生命/損害保険団体扱い</li><li>・GLTD制度（団体長期障害所得補償保険）</li></ul>

## 福利厚生

### 充実の子育てサポート制度

- ・産前産後休暇
- ・育児休暇
- ・育児短時間勤務制度
- ・病児・病後児保育における保育料の補助制度など

### 雇用関連

- ・従業員持株会
- ・財形貯蓄制度
- ・退職金制度(勤続年数3年以上)
- ・復職制度
- ・各種表彰(学会発表・薬局機能評価・永年勤続ほか)
- ・自己申告制度
- ・2wayカード

### その他(暮らし・社内交流など)

- ・慶弔・見舞金制度(結婚・出産祝金・傷病見舞・災害見舞金、弔慰金)
- ・白衣貸与(無料クリーニング実施)
- ・ベネフィットステーション
- ・社員日帰り旅行
- ・グループ会社運動会
- ・インフルエンザ予防接種補助制度(年1回、一律3,500円支給)
- ・定期健康診断/生活習慣病予防検診
- ・OTC割引購入

詳細はこちら



# System

各種制度

## 教育制度

スタートアップ研修  
※キャリア採用者は中途採用者研修を受講。

OJTトレーニング  
※約1年間年次の近い先輩スタッフがマンツーマンで教育を担当します。  
エリア別MS研修  
MS主務者会議  
MSリーダー研修

## 資格の表彰金制度

健康予防管理専門士  
サービス接遇検定  
登録販売者

詳細はこちら



## 採用スケジュール



### 新卒調剤事務職



### キャリア調剤事務職

各店舗の募集状況をご確認の上、エントリーください。

[各店舗の募集状況はこちら](#) >



## よくある質問



Q

勤務地について教えてください

A

ご自宅から通勤圏内の店舗へ配属となります。  
通勤圏内での異動はございますが、転居を伴う異動はございません。  
一人暮らしを希望される場合、調剤事務職においては家賃補助等はございませんのでご了承ください。



Q

新卒の場合、勤務する店舗の希望を出すことはできますか？

A

申し訳ございませんが、すべての方の希望を叶えることはできないため、内定時や入社後に希望の店舗を確認する場合は基本的に設けておりません。  
通勤圏内で、ご本人の適性や会社の状況などを総合的に判断し配属店舗を決定します。  
ご自宅からの最寄り店舗が必ずしも配属先となるわけではございませんが、通勤圏内の店舗に配属となります。ご了承ください。



Q

専門的な資格がなく、まったく知識がありません。選考を受けることは可能でしょうか？

A

もちろん可能です。  
新卒はもちろんキャリア採用においても当社では、知識や経験よりも人物を重視した選考を行っており、資格は不問です。  
面接の際にはどんな調剤事務になりたいか、どんなことで会社に貢献したいかというあなたの思いを聞かせてください。



Q

車通勤は可能ですか？

A

一部車通勤不可の店舗もありますが、多くの店舗が車通勤可能です。  
車通勤の場合、駐車場は会社で用意します。費用の一部（月2,000円）をご負担いただきます。  
※原則自宅から店舗まで最短通勤距離2km以上が支給対象となります。



Q

残業はどれくらいですか？

A

店舗や時期にもよりますが基本的には月7~8時間程度です。



# Search

店舗検索

エリアを選択

キーワードを入力して下さい

検索

## たんぽぽ薬局株式会社

〒500-8828  
岐阜市若宮町9丁目16番地 トーカイビル9階  
0120-311-281  
または058-263-6606(本社 人事部直通)  
E-mail:saiyo@tanpopo-ph.co.jp

たんぽぽ薬局を知る 教育制度・福利厚生 採用情報

たんぽぽ薬局の特徴  
店舗・設備の紹介  
1on1の姿勢  
会社について

ほほメディア

インターンシップ

店舗情報

お問い合わせ